

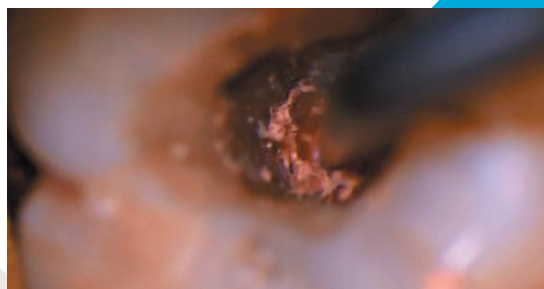
シマヤ スペシャルセミナー 2018 in あおもり CT・マイクロスコープ エンドセミナー



CTやマイクロスコープを使用した診療が広がりつつあります。しかし、CT 画像の見方がわからない・マイクロスコープ特有の難しさを感じられるなどのお声が増えているとお聞きます。また、そのような最新の機器を導入しても患者さんからの診療への協力、理解が得られるとも限りません。今回はカウンセリングから見直し、エンド、形成とこれからの診療スタイルのヒントがいっぱいのセミナーです。マイクロスコープを使用しても診療が早く確実にいける診療空間構築のご提案を致します！

- 【セミナー内容】**
- CT 読像のコツ
 - 直視の範囲
 - ミラーワークのコツ
 - ユニットを用いた形成実習
 - 無理のない診療姿勢のススメ
 - マイクロスコープにも最適なpd診療とは
- ※実習時には白衣をご持参ください。

CT Micro- scope



End seminar

日 時 **2018年 11月11日(日)**
10:00~16:00

講 師

東京都中野区開業
麻生 昌秀 先生

会 場 **株式会社シマヤ 本社 2F**
〒030-0813 青森市松原3丁目10-3
TEL 017-775-2477

国際顎顔蓋機能学会 (ICCMO) 会員
日本Tip-Edge矯正研究会 (JTSO) 副会長
CDC (コンジュニアルデンティストクラブ) 会員
PloS副会長



参加費 **10,800円(消費税込)**

お申込み

参加申込書を
FAX送信願います。

参加費用を
お振込みください。

※参加証は開催日約2週間前に送付いたします。※セミナー受付確認の返送が、お申込み後、数日内(特別休暇を除く)に届かない際は、ご連絡ください。※お電話での申込みは受付しておりません。FAXまたはWEBでお申込みください。

定 員 **限定10名**
※定員になり次第締め切ります。
※セミナーは開催定員に達しない場合は中止する場合がございますので予めご了承ください。

お問合せ

株式会社シマヤ 担当 野宮
〒030-0813 青森市松原3丁目10-3 TEL 017-775-2477
URL <http://www.shimaya-med.co.jp> E-Mail aomori-headoffice@shimaya-med.co.jp

参加申込書 ご参加される場合は、必ず事前に参加申込書をご提出ください。

CT・マイクロスコープ エンドセミナー ー参加申込書ー 開催日 2018年11月11日(日)

(ふりがな)	(ふりがな)
お 名 前	医 院 名 お 勤 め 先

〒	TEL	FAX
ご住所	当日の緊急連絡先TEL	

シマヤ 担当者名

FAX 017-722-2044

※送信時からおてをお確かめください。
※切り取らずにFAXを送信ください。

● 株式会社シマヤは、お客様の個人情報保護は弊社の社会的責務であると認識し、以下の通り個人情報保護方針を定め、その管理を行うよう周知徹底します。
● 個人情報保護に関する法令およびその他の規範を遵守します。
● 弊社はお客様からいただいた個人情報は、右記の場合を除いて無断で収集・利用しません。・お客様の同意がある場合・法令などによる個人情報の開示が求められた場合
● 個人情報への不正アクセス、漏洩および改ざんなど個人情報に関するリスクに対して、合法的な安全対策を講じます。